

机械工业教育发展中心文件

机教中〔2018〕11号

关于第45届世界技能大赛全国机械行业选拔赛 移动机器人项目的补充通知

各参赛单位：

根据《关于举办第45届世界技能大赛全国机械行业选拔赛的通知》（机教中〔2018〕8号）要求，主办单位已完成了全国机械行业选拔赛前期筹备和选手报名组织工作。为便于竞赛组织，提高竞赛质量，经组委会研究，现对移动机器人项目补充通知如下：

一、组织机构

- （一）指导单位：中国机械工业联合会
- （二）主办单位：机械工业教育发展中心
- （三）承办单位：北京市工贸技师学院
- （四）协办单位：北京华航唯实机器人科技股份有限公司、江苏汇博机器人技术股份有限公司、山东栋梁科技设备有限公司

二、比赛安排与组织说明

- （一）比赛时间

2018年4月13日—4月15日。4月13日报到，4月14-15日比赛，4月15日下午闭幕式。

（二）报到和比赛地点

北京市工贸技师学院海淀校区，地址：北京市海淀区西四环北路132号。

（三）竞赛组织说明

根据已公布的移动机器人项目技术规程和样题，竞赛整体情况说明如下：

1. 竞赛设备以2017年第44届世界技能大赛移动机器人项目官方指定加拿大Studica公司套件为基础制作，套件包含MYRIO-1900、摄像头、3轴陀螺仪、超声波传感器模块、光电编码器、12V直流电机、12V3000amh镍氢电池、遥控手柄、XHUB等。使用超出指定套件参数功能的机器人不允许参赛。

2. 取消原技术规程中“参赛队设计的机器人需保留比赛现场提供的第一视角摄像头安装位置及电源接口。”

3. 竞赛分模块A、模块B和模块C，在两天内完成。

模块A（10分）：工作组织与管理、沟通和人际交往能力

模块B（34分）：移动机器人基本功能测试

任务描述：参赛队有240分钟完成基本功能题目编程调试，30分钟的测试时间，并可调试模块B基本内容。

模块C（56分）：综合功能测试（试题现场提供）

任务描述：参赛队有150分钟完成综合功能题目编程调试，4次测试，每次15分钟。

4. 各参赛队必须为机器人准备基座并自行携带调试用台球。

三、竞赛安排

1. 报到时间：2018年4月13日。具体竞赛时间安排详见附件1。

2. 报到地点：北京市工贸技师学院（北京市海淀区西四环北路132号），本次比赛不安排接送站服务，请参赛单位自行前往。

3. 竞赛食宿安排：请各参赛队自行联系酒店，竞赛时统一在学校食堂用餐，食宿费用自理。报到地点及学校周边酒店地址详见附件3。

四、注意事项

1. 按比赛技术规程要求，参加移动机器人项目比赛的选手须自带笔记本电脑、移动机器人和工具。参加比赛的教练和选手，请按规范着装，自行购买保险，确保往返交通安全。

2. 为确保比赛公平公正，请各参赛队必须推荐1名教练担任竞赛时的裁判员。裁判员推荐表详见附件2。同时请提交裁判员工作服参数（身高、尺码、性别）。

五、联系方式

（一）主办单位：机械工业教育发展中心

联系人：王维帅、刘加勇

联系电话：010-68594895、18500567061（王）、13240497018

（刘）

通讯地址：北京市西城区三里河路46号（邮编：100823）

（二）承办单位：北京市工贸技师学院

联系人：张玥红、孙京全

联系电话：13552336769（张） 13810255898（孙）

邮 箱：zyh2686@126.com

通讯地址：北京市工贸技师学院西四环北路 132 号（邮编：
100097）

- 附件：1. 第 45 届世界技能大赛全国机械行业选拔赛移动机器人项目竞赛安排
2. 第 45 届世界技能大赛全国机械行业选拔赛移动机器人项目裁判员推荐表
3. 报到地点及学校周边酒店地址

机械工业教育发展中心

2018 年 3 月 26 日

附件 1

第 45 届世界技能大赛全国机械行业选拔赛 移动机器人项目竞赛安排

时间	内容	地点	责任人	联系电话
4 月 13 日 全天	报到	北京市工贸技师学 院阶梯教室	孙京全	13810255898 (孙) 13552336769 (张)
4 月 14 日 9:00-11:30	领队会	北京市工贸技师学 院阶梯教室	郑桐	
	裁判员培训			
4 月 14 日 12:30-18:00	第一天比赛	竞赛场地	郑桐	
4 月 15 日 8:00-15:30	第二天比赛	竞赛场地	郑桐	
4 月 15 日 17:30-18:30	闭赛式	北京市工贸技师学 院阶梯教室	学院领导	

附件 2

第 45 届世界技能大赛全国机械行业选拔赛
移动机器人项目裁判员推荐表

姓 名		性 别		出生 日期		出生地	
政治面貌		毕业院校				学 历	
现工作单位及职务				职称/ 职业资格			
执裁项目	移动机器人	身份证号					
联系电话			电子邮箱				
简 要 经 历							
被推荐人 单位意见	签字(盖章): 年 月 日						
所在省级 人社(行 业主管) 部门 意见	签字(盖章): 年 月 日						

裁判员工作服参数

姓名	性别	单位	工作服参数（长袖T恤）	
			身高	衣服型号

注：请于3月31日之前将裁判员报名表发邮箱：zyh2686@126.cm。

报到地点及学校周边酒店地址

为满足各参赛队不同住宿需求，承办单位联系了附近四家酒店，请各参赛队自行联系酒店并预定。报到地点及学校周边酒店信息如下：

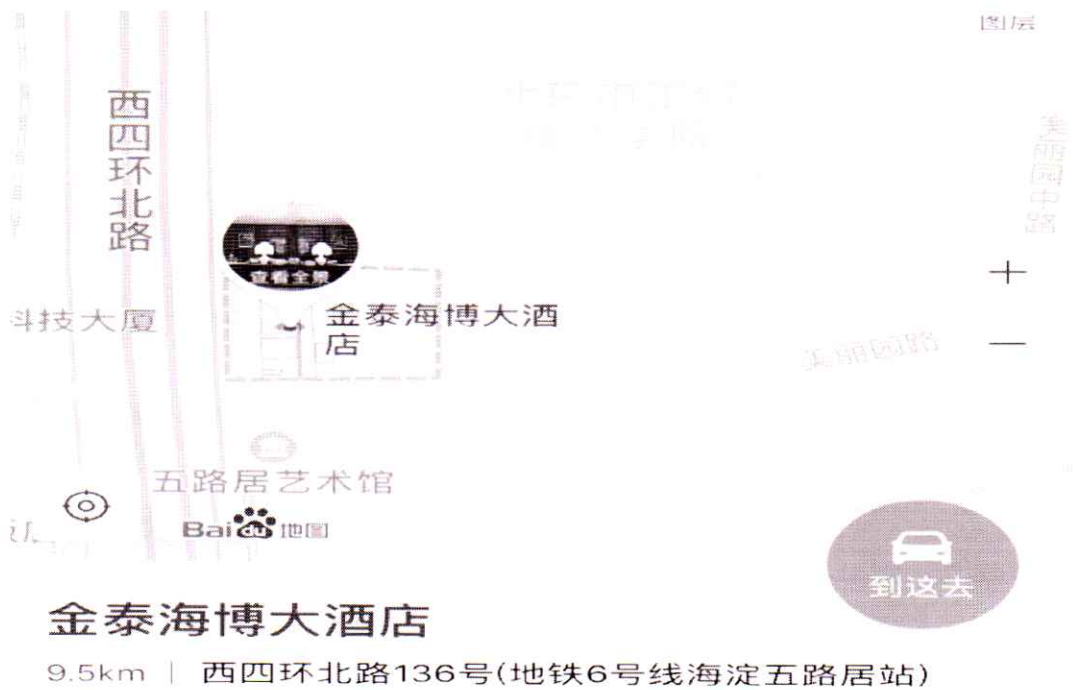
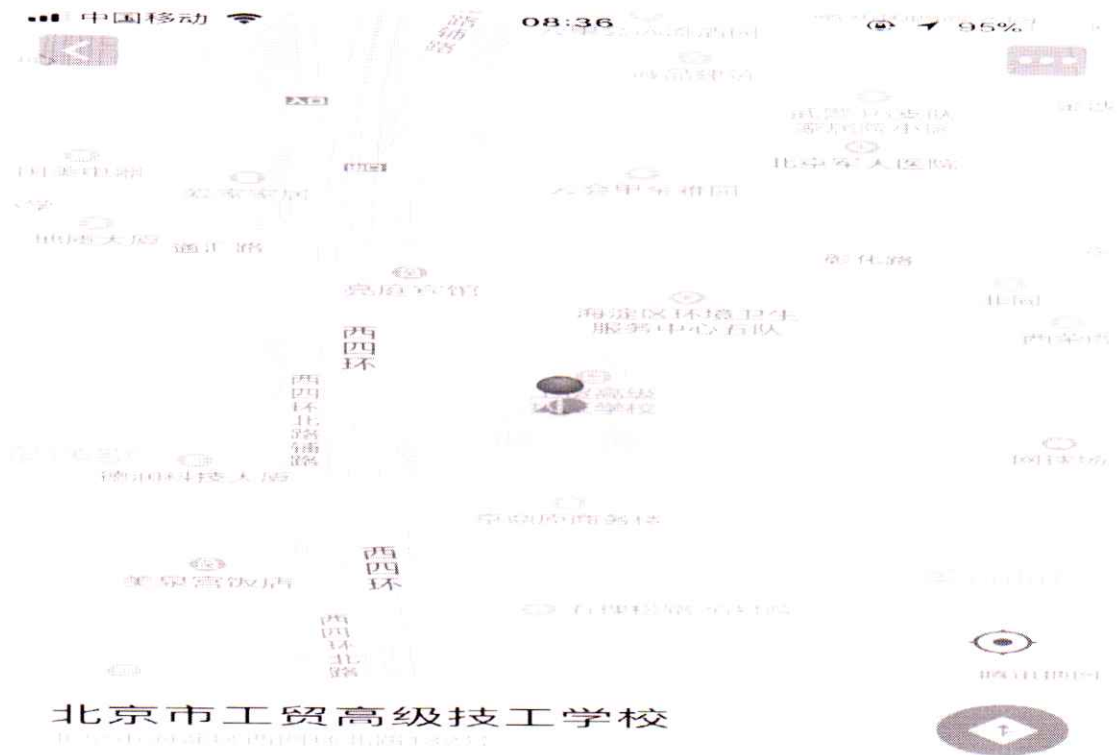
北京市工贸技师学院(北京市工贸高级技工学校)海淀校区，地址：北京市海淀区西四环北路 132 号，联系人：张玥红、孙京全，联系电话：13552336769（张）、13810255898（孙）。

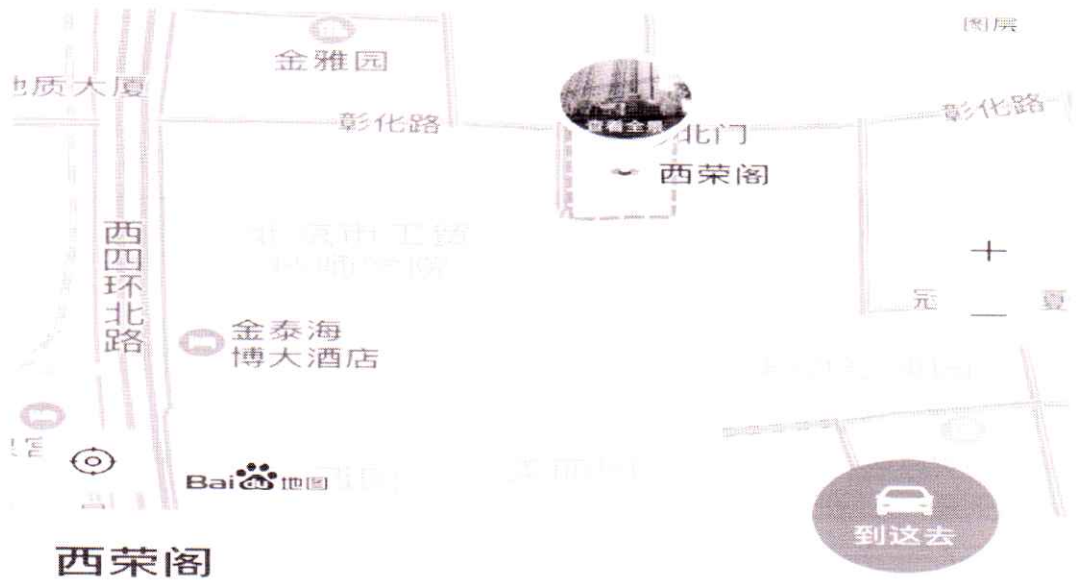
金泰海博大酒店，地址：北京市海淀区西四环北路 136 号，联系人：渠经理 13581708708。

西融阁酒店，地址：北京市海淀区四季青桥彰化路 138 号，联系人：刘经理 15652808889。

美泉宫酒店，地址：北京市海淀区西四环北路 125 号，联系人：刑经理 13321190323。

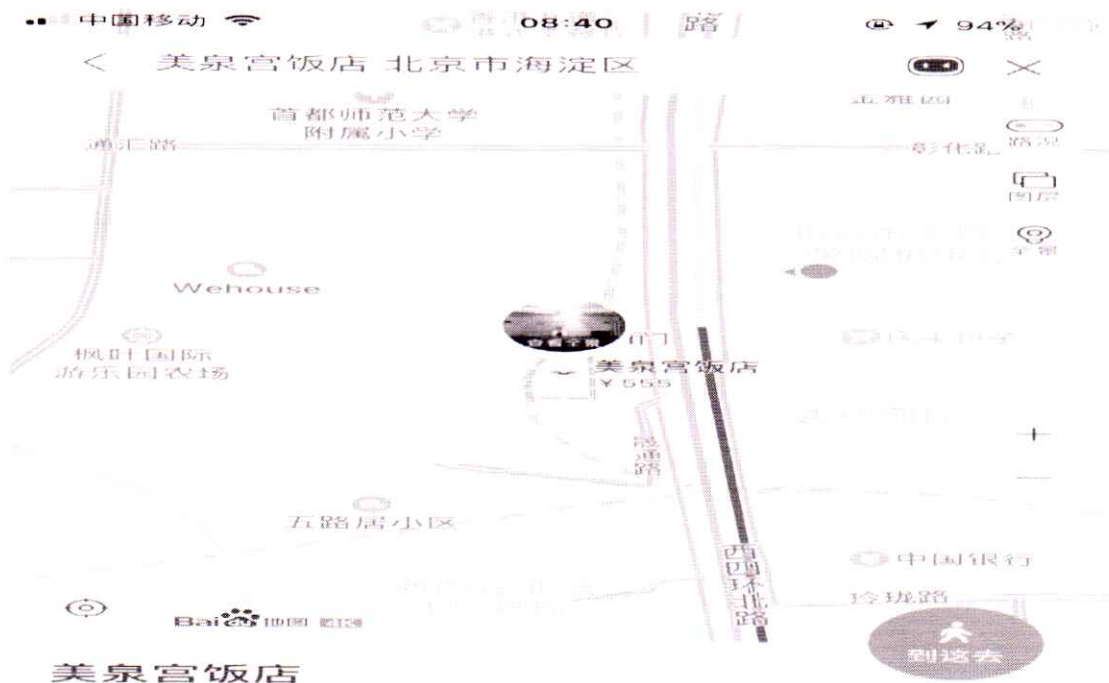
桔子酒店，地址：北京市海淀区八里庄街道五孔桥 35 号，联系人：闫经理 13512422893。





西荣阁

9.4km | 彰化路138号



美泉宫饭店

322m | 北京市海淀区西四环北路125号

502号出租车在附近北京好家快捷酒店(西四环北路)附近

订酒店、订机票、订火车票、订酒店、订机票

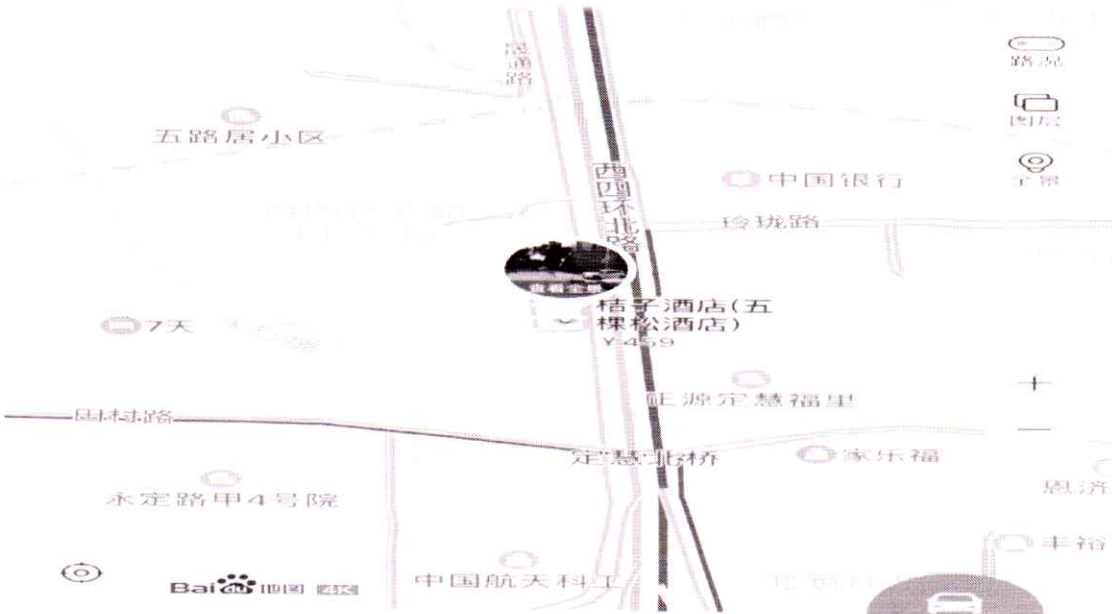
收藏

搜周边

导航

打电话

桔子酒店(五棵松酒店) 北京市海淀区



桔子酒店(五棵松酒店)

908m | 北京市海淀区八里庄街道五孔桥35号

桔子酒店(五棵松酒店) 非常舒适 交通便利 设施齐全 预订

桔子酒店(五棵松酒店) 出行推荐

收藏

搜周边

导航

打电话